

Dae Myung Engineering

산업기계 설계 및 제작, PLANT 및 신기술 전문기업!

건조소성장치 소개

저희 대명엔지니어링은 앞선 기술로
고객과 함께 연구 개발하는 기업이 되겠습니다.


목 차

1. 건조소성장치 소개
 - 1) Rotary Type
 - 2) Tunnel Type
 - 3) 특수건조장치
2. 외부가열식 Rotary Kiln 소개
3. Rotary Kiln 관련 당사 PR
 - 1) 특허증
 - 2) 건조소성 납품실적
 - 3) 가동설비 소개 (사진)

1. 건조소성장치 소개

ROTARY TYPE

대명엔지니어링 주식회사


중분류	건조소성장치	
소분류	ROTARY TYPE	
제품명	직화식 rotary kiln	

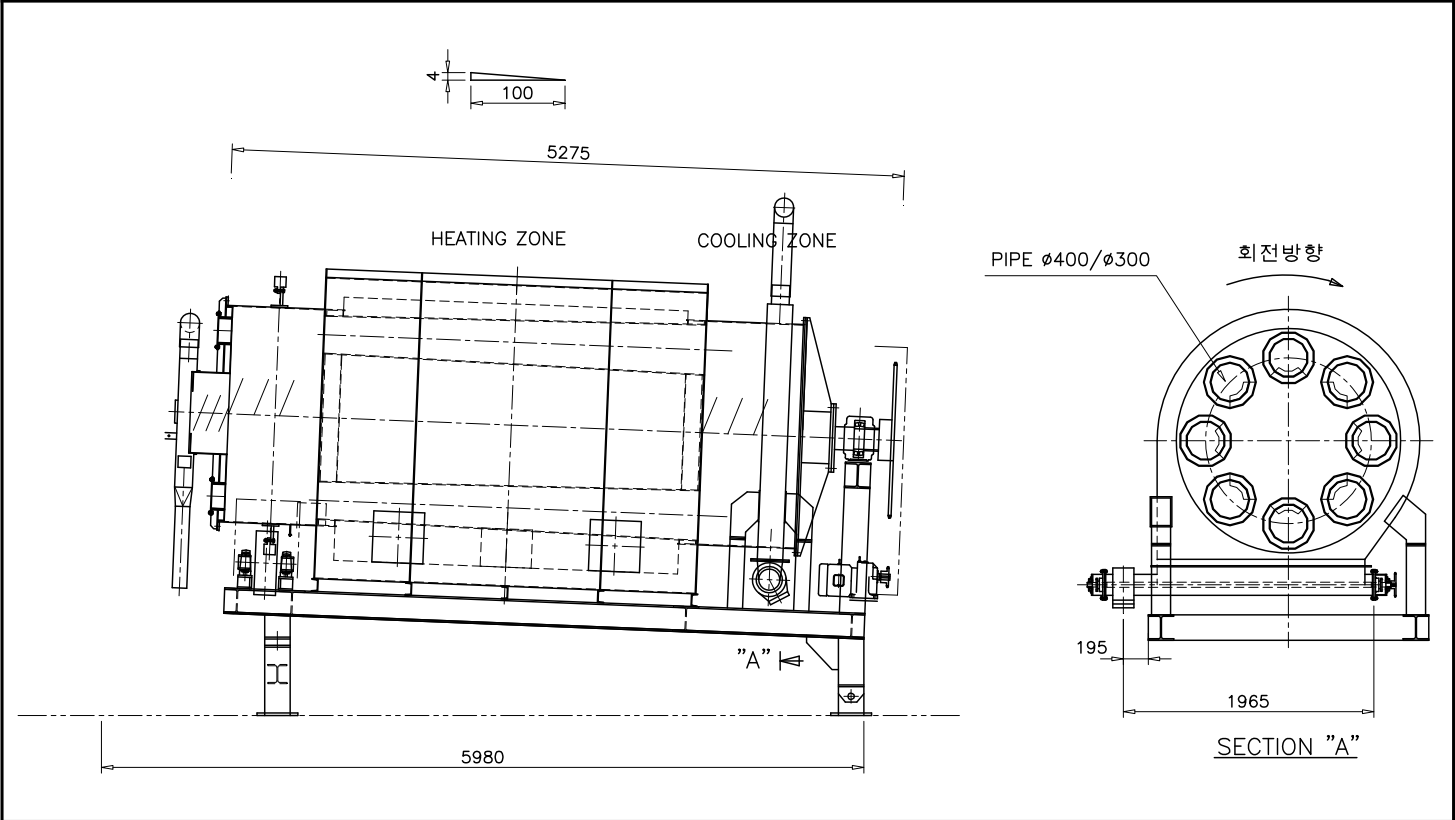


제품명	열풍식 (직열식) rotary dryer
-----	------------------------




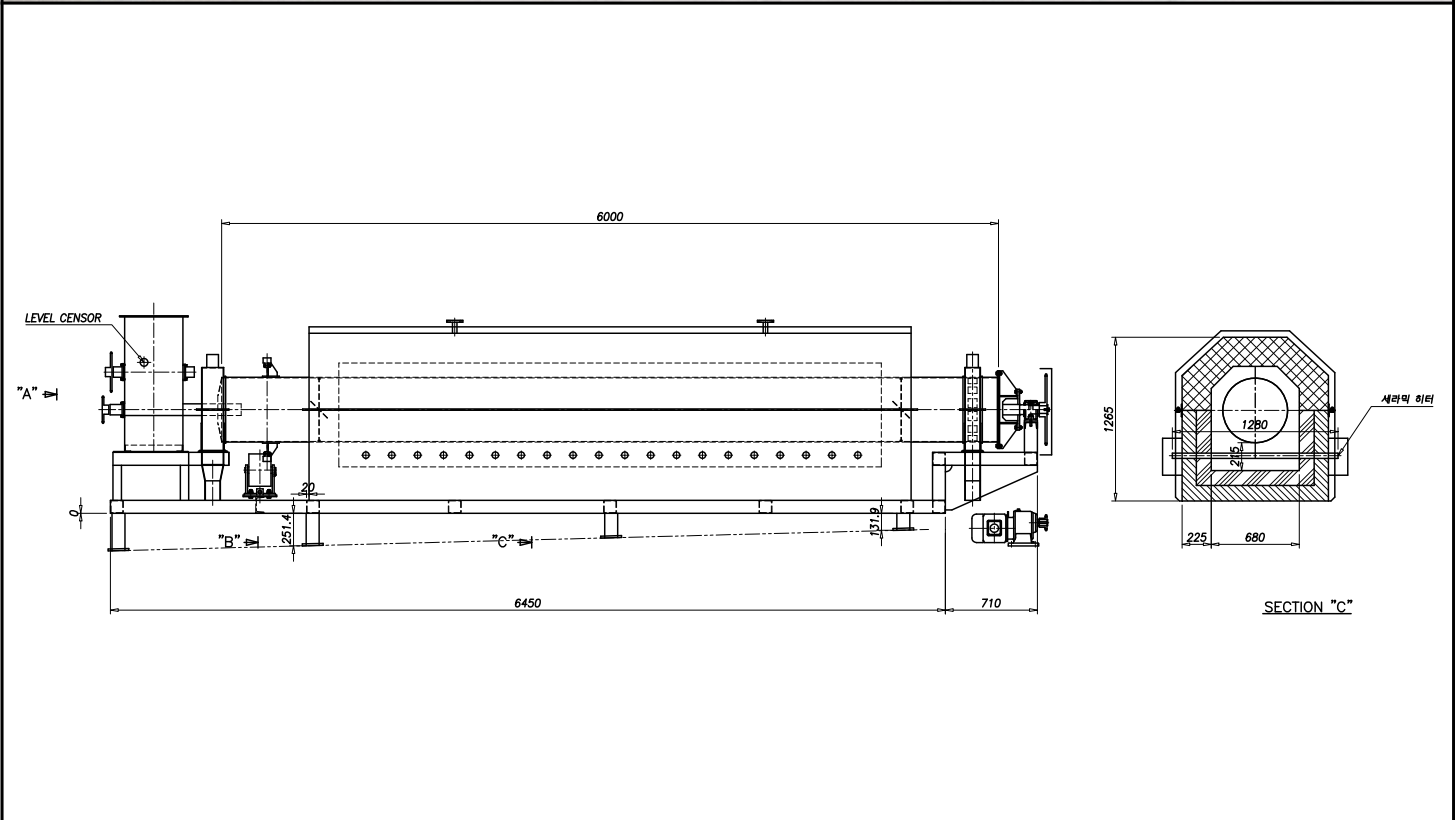
대 명 ENGINEERING	TEL : 070-4521-6403
E-mail : idmeng@daum.net	http://www.idme.kr

중분류	건조소성장치	
소분류	ROTARY TYPE	
제품명	외열다통식 rotary kiln (열풍식)	




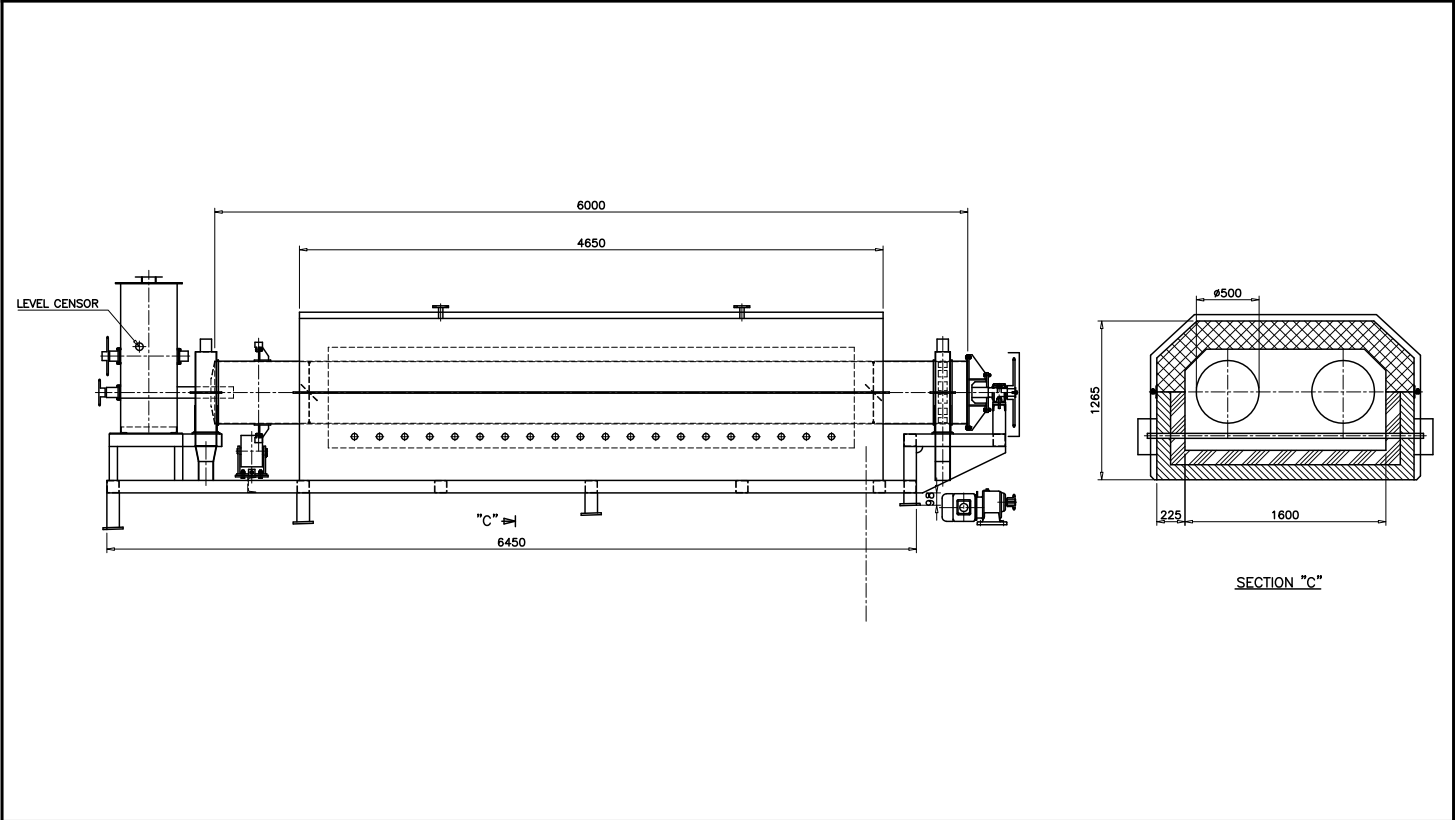
대 명 ENGINEERING	TEL : 070-4521-6403
E-mail : idmeng@daum.net	http://www.idme.kr

중분류	건조소성장치	
소분류	ROTARY TYPE	
제품명	외열식 rotary kiln (전기식)	




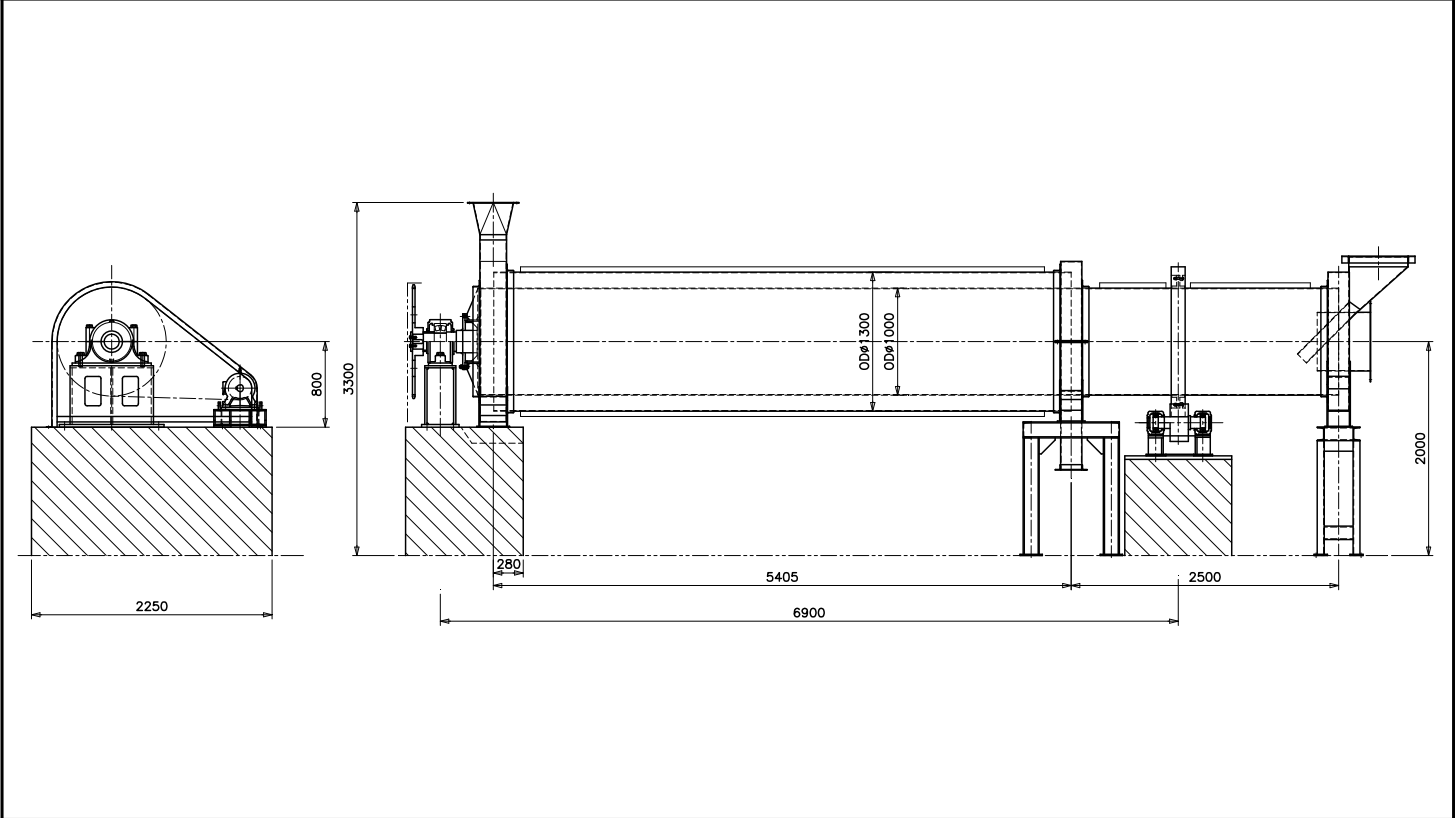
대 명 ENGINEERING	TEL : 070-4521-6403
E-mail : idmeng@daum.net	http://www.idme.kr

중분류	건조소성장치	
소분류	ROTARY TYPE	
제품명	외열다열식 rotary kiln (전기식)	




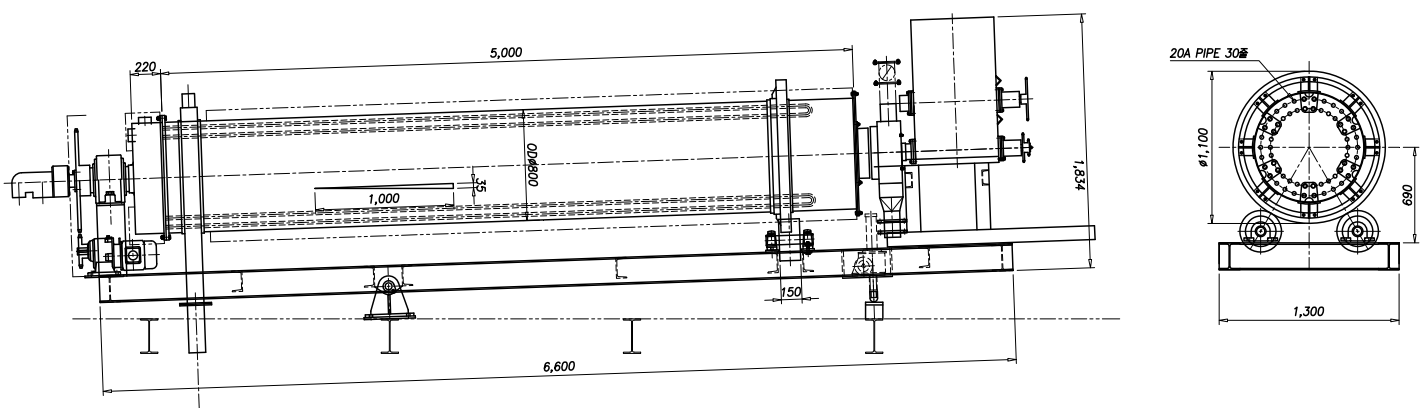
대 명 ENGINEERING	TEL : 070-4521-6403
E-mail : idmeng@daum.net	http://www.idme.kr

중분류	건조소성장치	
소분류	ROTARY TYPE	
제품명	2중 shell형 rotary dryer	



대 명 ENGINEERING	TEL : 070-4521-6403
E-mail : idmeng@daum.net	http://www.idme.kr

중분류	건조소성장치	
소분류	ROTARY TYPE	
제품명	steam 가열식 rotary dryer	




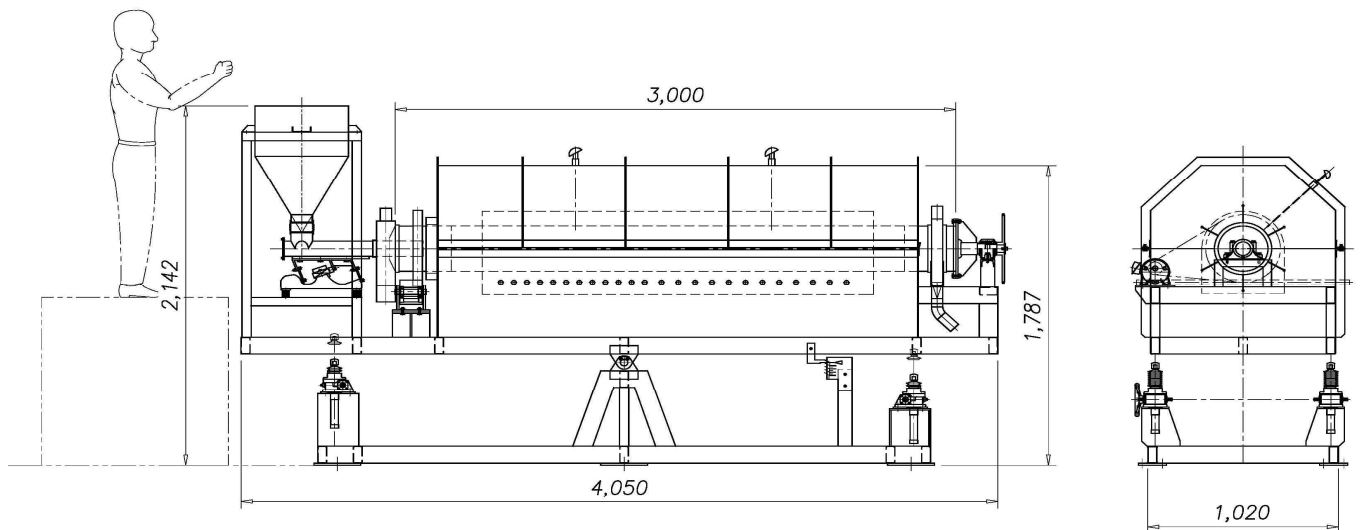
대 명 ENGINEERING

TEL : 070-4521-6403

E-mail : idmeng@daum.net

<http://www.idme.kr>

중분류	건조소성장치	
소분류	ROTARY TYPE	
제품명	외열식 rotary kiln	




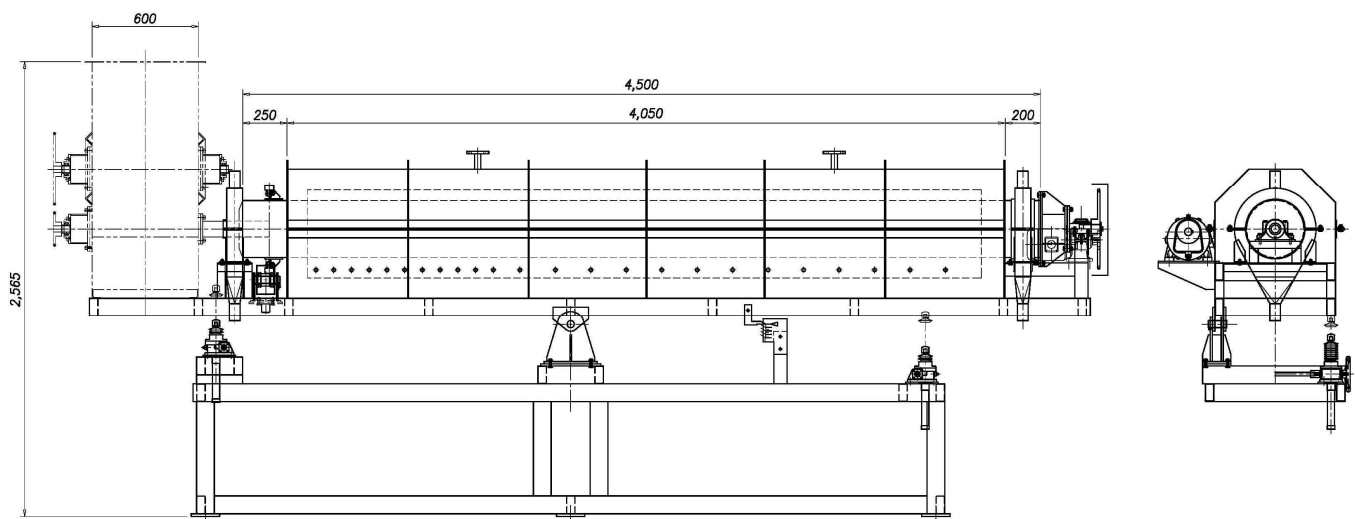
대 명 ENGINEERING

E-mail : idmeng@daum.net

TEL : 070-4521-6403

<http://www.idme.kr>

중분류	건조소성장치	
소분류	ROTARY TYPE	
제품명	외열식 rotary kiln	




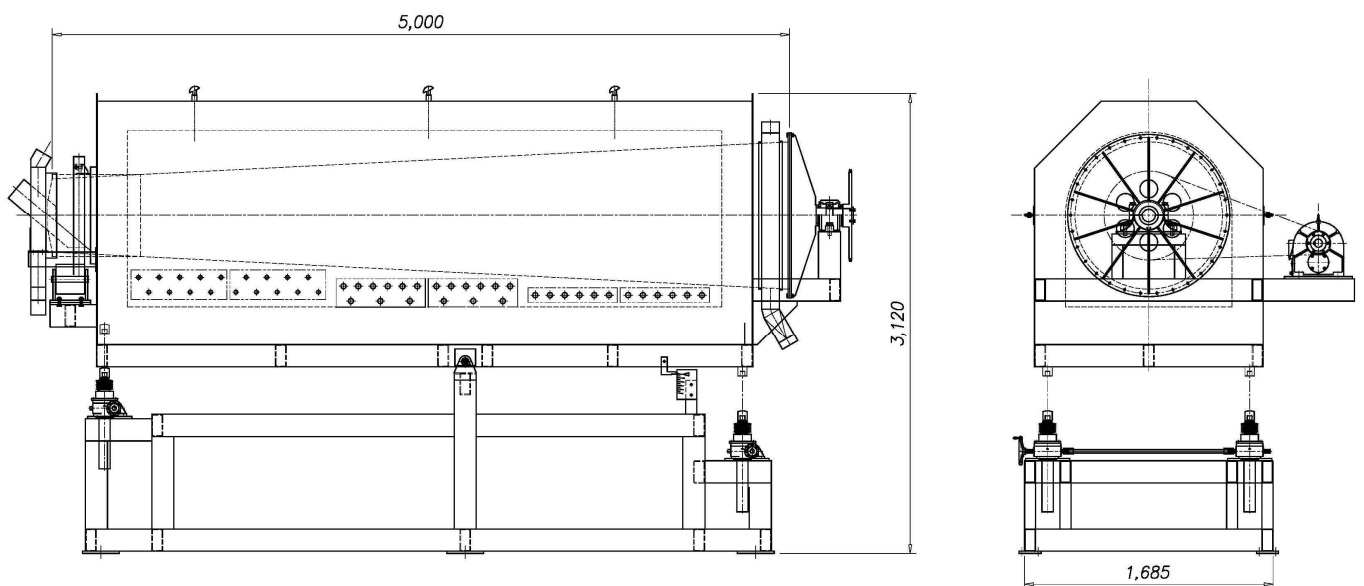
대 명 E N G I N E E R I N G

E-mail : idmeng@daum.net

T E L : 070-4521-6403

<http://www.idme.kr>

중분류	건조소성장치	
소분류	ROTARY TYPE	
제품명	외열식 rotary kiln	



대 명 ENGINEERING

E-mail : idmeng@daum.net


TEL : 070-4521-6403

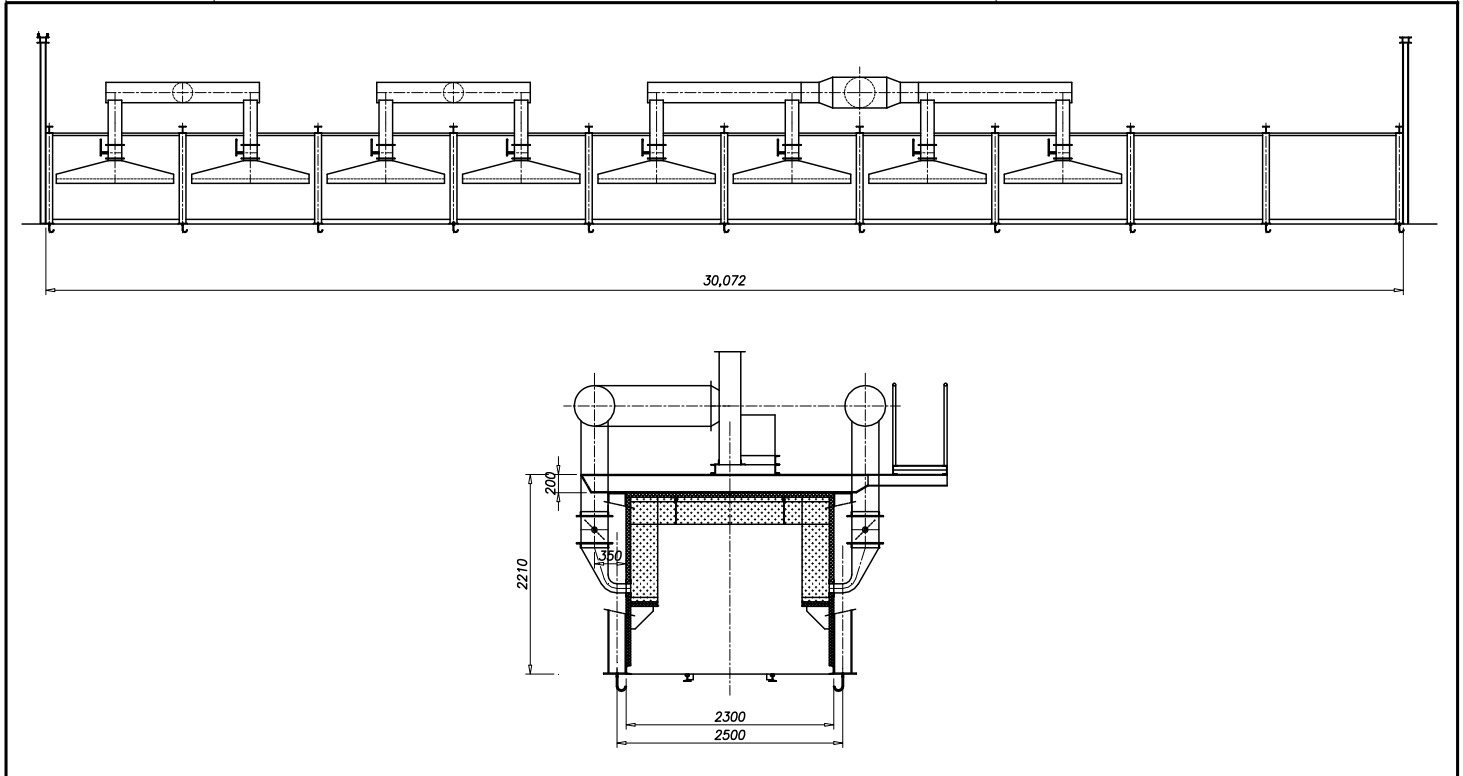
<http://www.idme.kr>

건조소성장치 소개

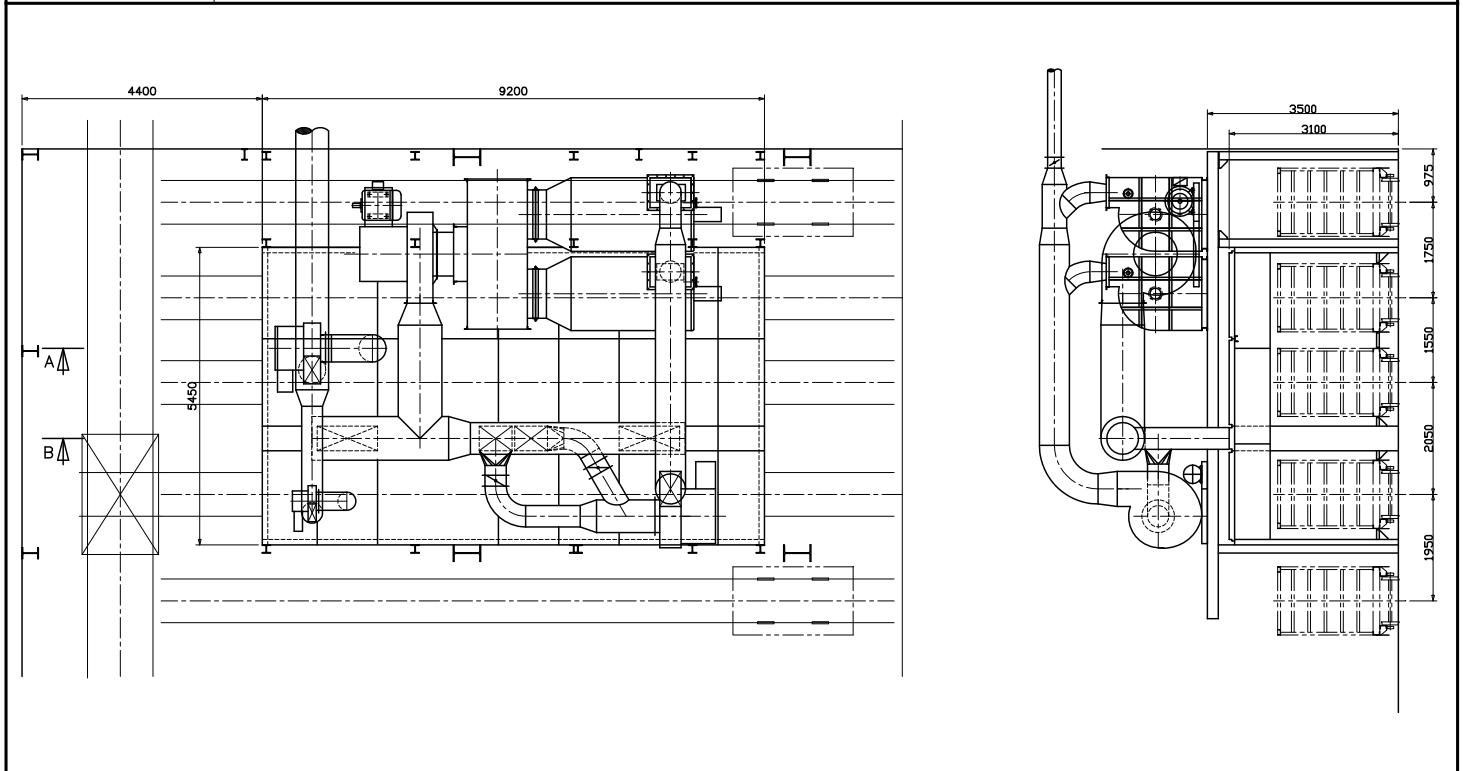
TUNNEL TYPE

대명엔지니어링 주식회사


중분류	건조소성장치	
소분류	TUNNEL TYPE	
제품명	tunnel dryer (내화연화)	

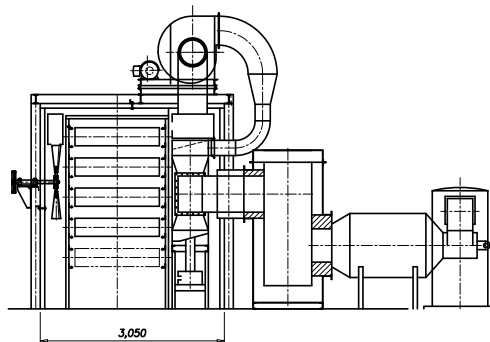
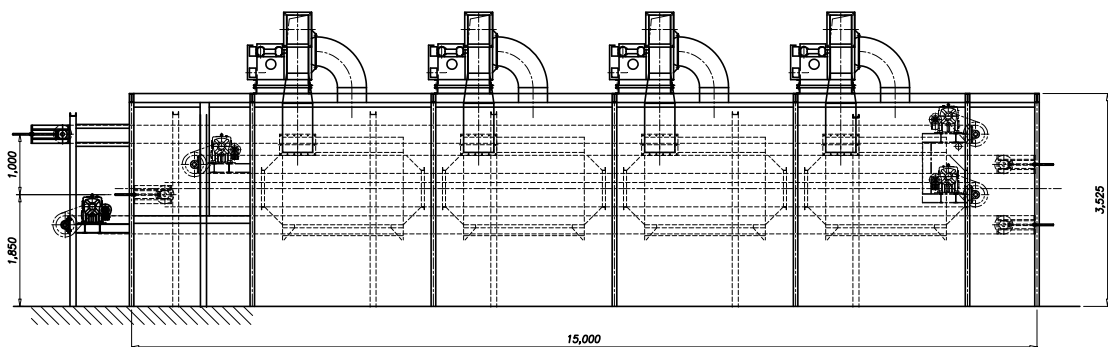
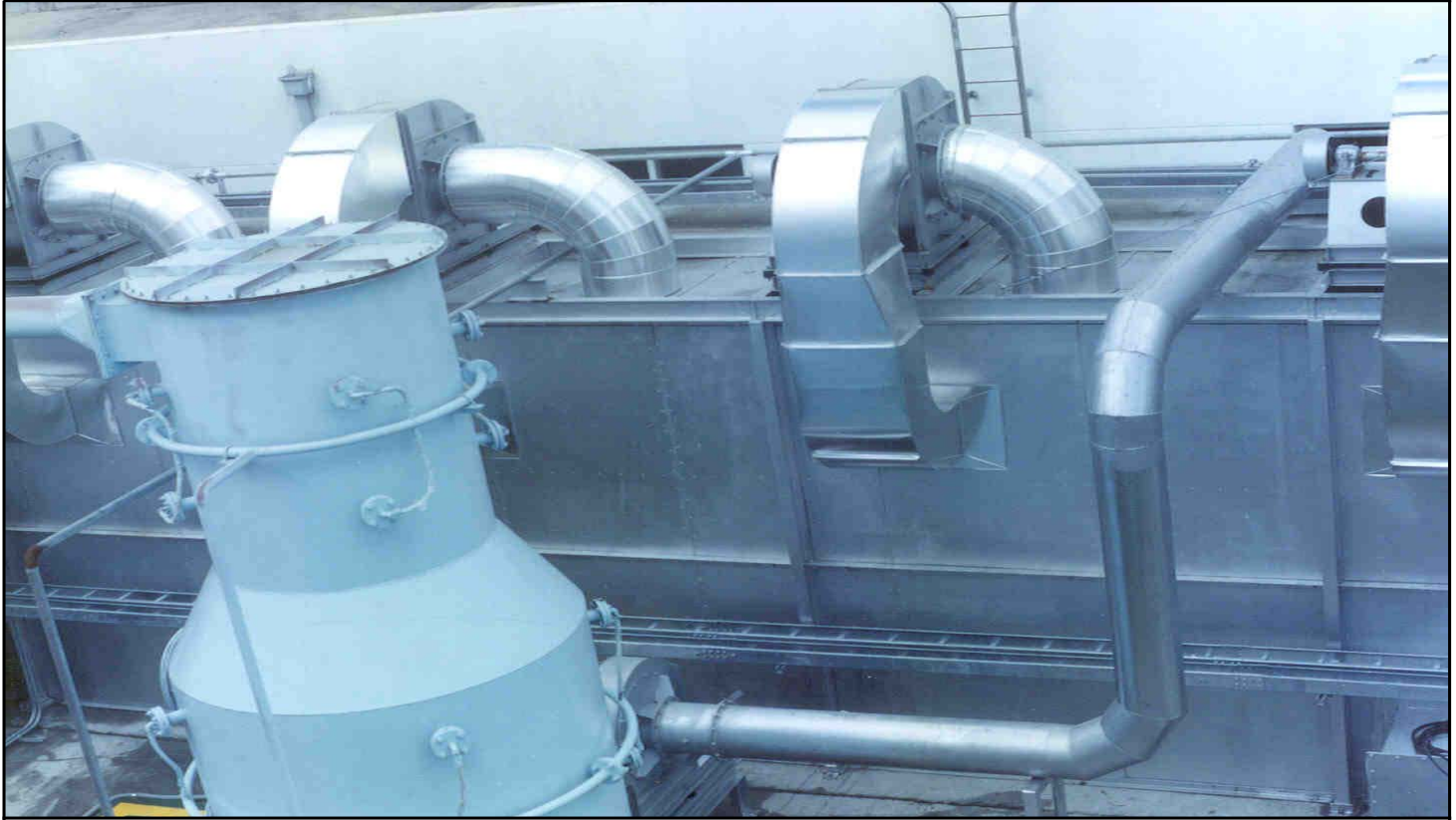


제품명	chamber dryer (내화연화)
-----	----------------------



대 명 ENGINEERING	TEL : 070-4521-6403
E-mail : idmeng@daum.net	http://www.idme.kr

중분류	건조소성장치	
소분류	TUNNEL TYPE	
제품명	bend dryer (슬리지)	



대 명 ENGINEERING

TEL : 070-4521-6403


E-mail : idmeng@daum.net

<http://www.idme.kr>

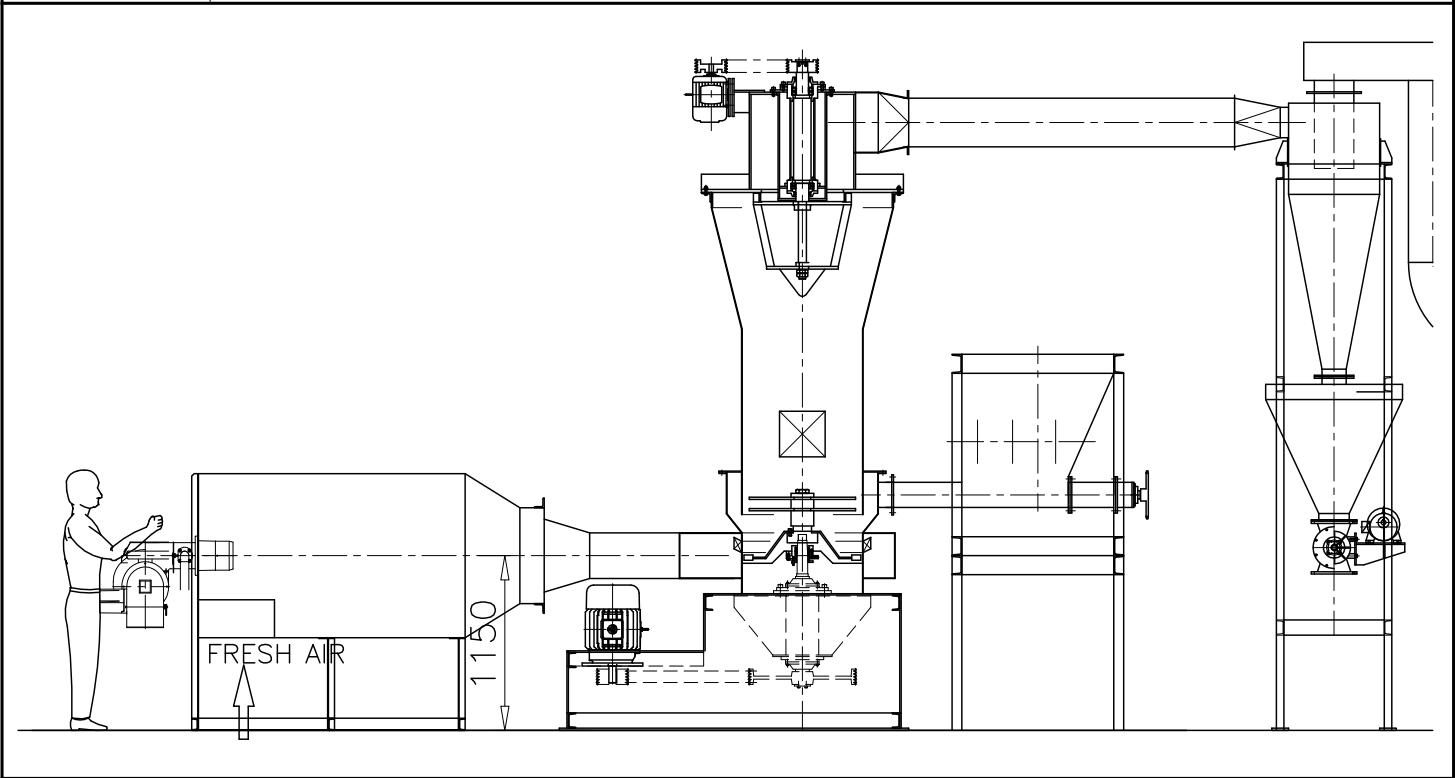
건조소성장치 소개

특수건조 장치


대명엔지니어링 주식회사

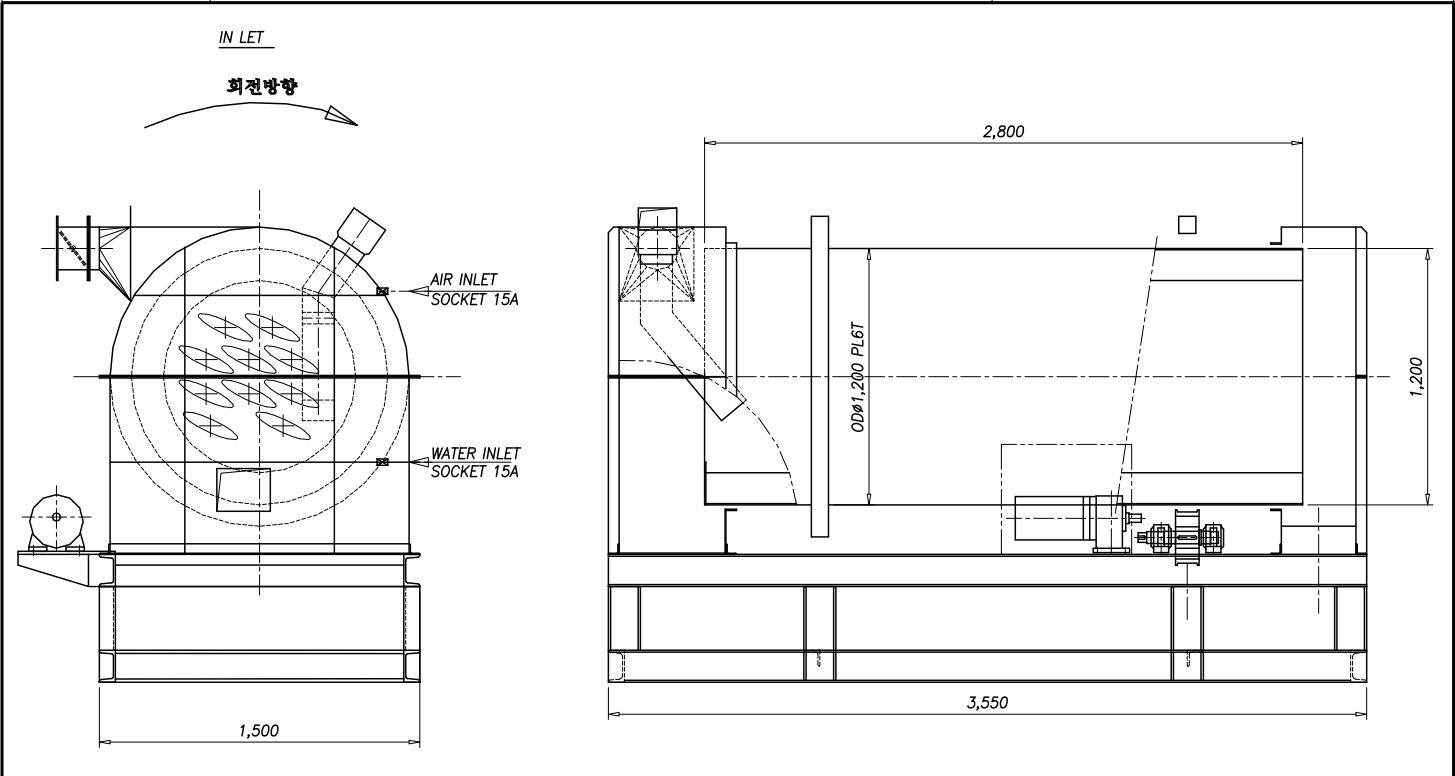
중분류	건조소성장치	
소분류	특수 건조 장치	
제품명	기류 건조 장치	

제품명	케이크 열풍 dryer
-----	--------------

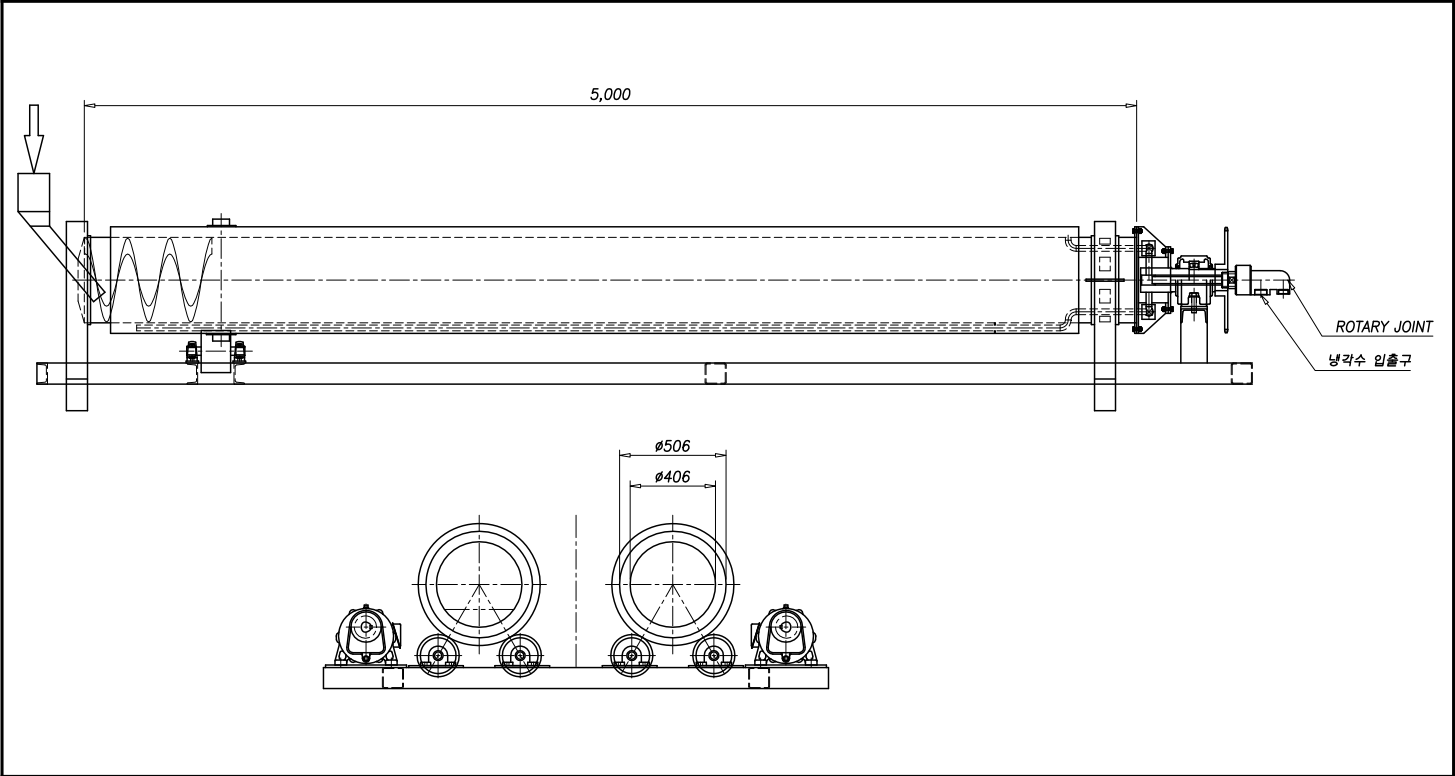


대 명 ENGINEERING	TEL : 070-4521-6403
E-mail : idmeng@daum.net	http://www.idme.kr

중분류	건조소성장치	
소분류	특수 건조 장치	
제품명	급냉용 rotary cooler	



제품명	수냉자켓형 rotary cooler
-----	---------------------



대 명 ENGINEERING	TEL : 070-4521-6403
E-mail : idmeng@daum.net	http://www.idme.kr

2. 외부가열식

ROTARY KILN 소개

대명엔지니어링 주식회사

Rotary Kiln 분류

1. System 분류

- 1) Batch Type
- 2) 연속 Type

2. 사용목적

- 1) 건조킬른 (Rotary Dryer)
- 2) 가소킬른 (Rotary Kiln)
- 3) 소성킬른 (Rotary Kiln)

3. 소성킬른 (Rotary Kiln)

1) 내부가열식

- ① 직열식
- ② 열풍공급식
- ③ 사용에너지 : 산소혼합연소, 다종연료혼합, 재생에너지
고체연료(Oil 코크스, 석탄, 목분),
Oil, LNG, LPG, LNG+LPG, Bio Gas

2) 외부가열식

- ① 중온용 :
- ② 고온용 :
- ③ 사용에너지 : 전기, Oil, Gas 류

3) 특수형

- ① 환원분위기 소성킬른 (N₂, O₂, H₂, 진공, 기타불활성GAS)
- ② 고주파 가열식
- ③ 저주파 가열식

4. Kiln Chell 소재

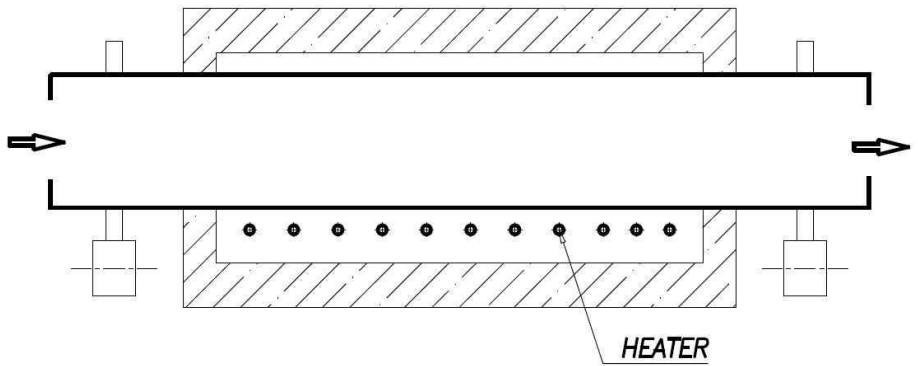
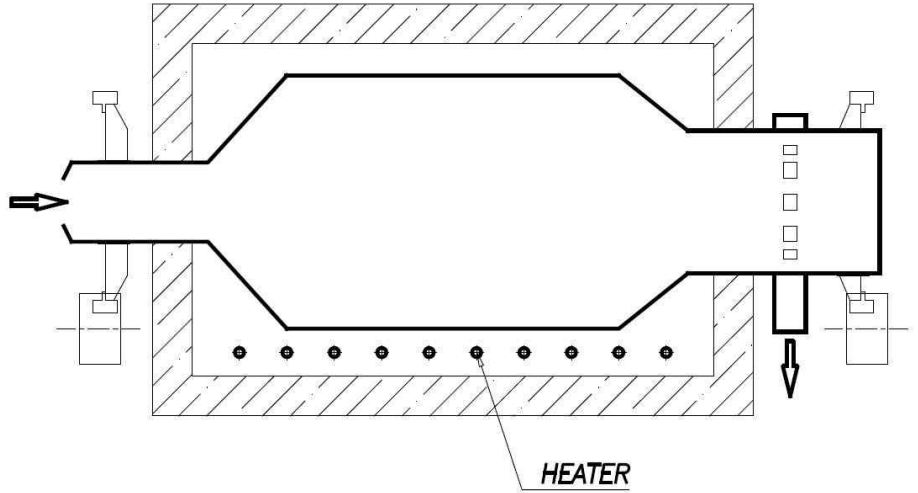
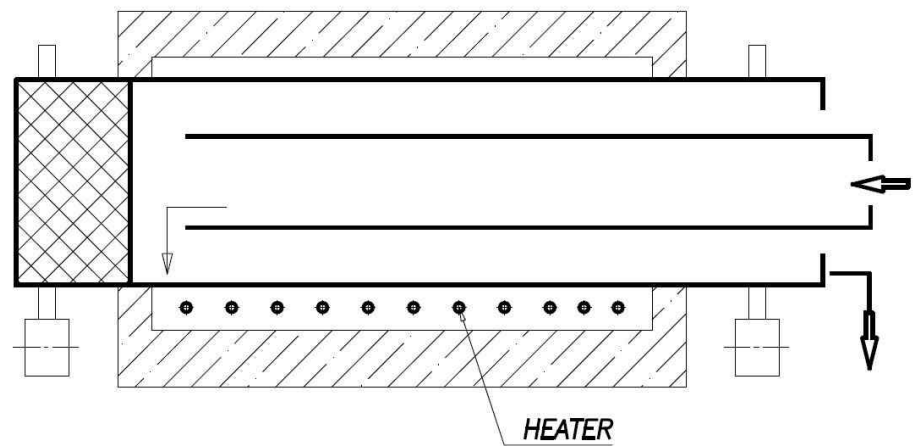
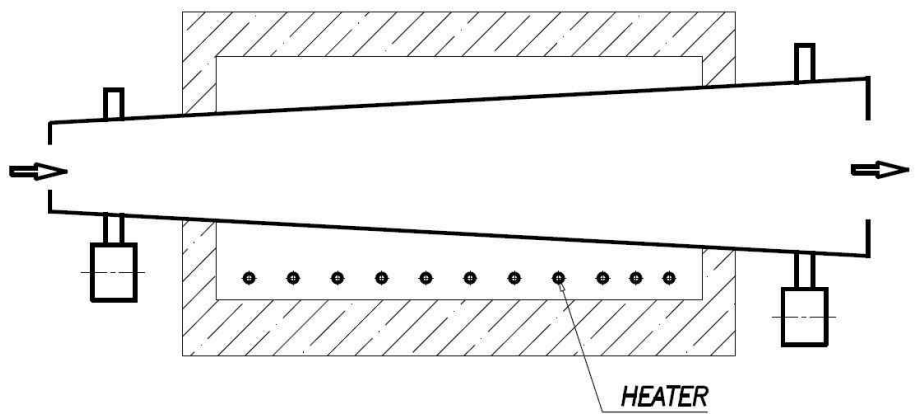
1) Steel류

- SUS 310S : 1000°C
- SUS 316L : 900°C
- 티타늄
- 인코넬

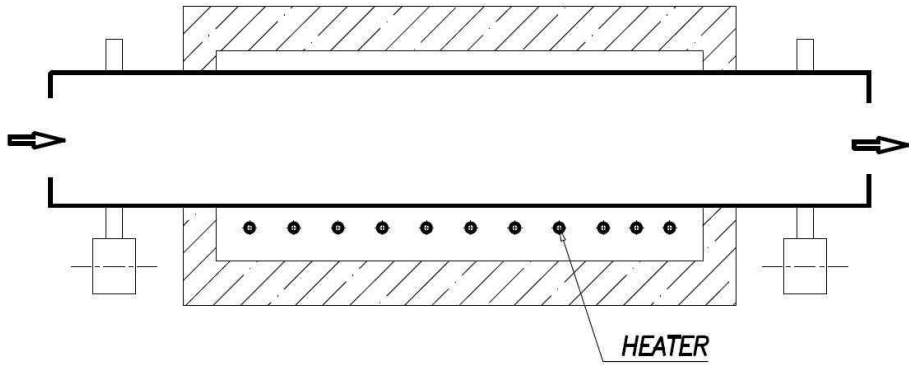
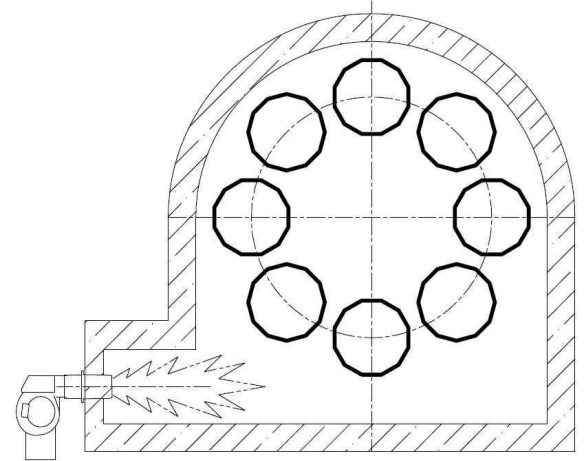
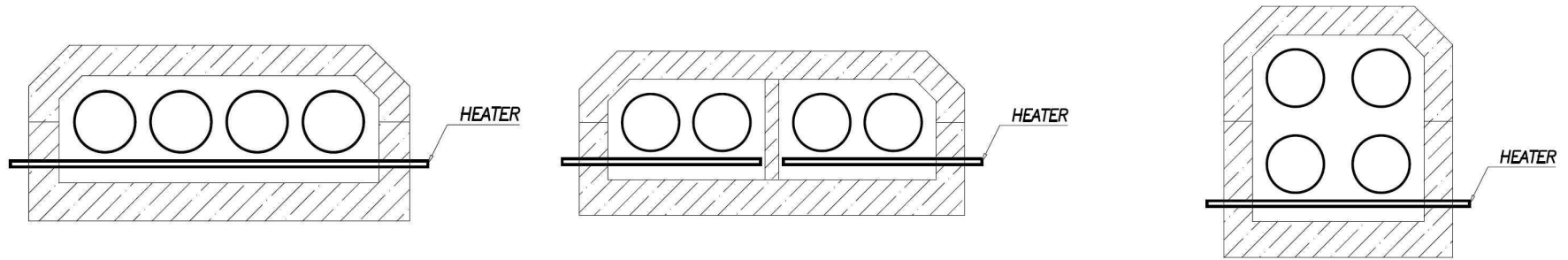
2) 세라믹류

- Aluminum 계 : 1600°C
- Mullite 계 : 1500°C
- Sic 석영 계 : 1400°C

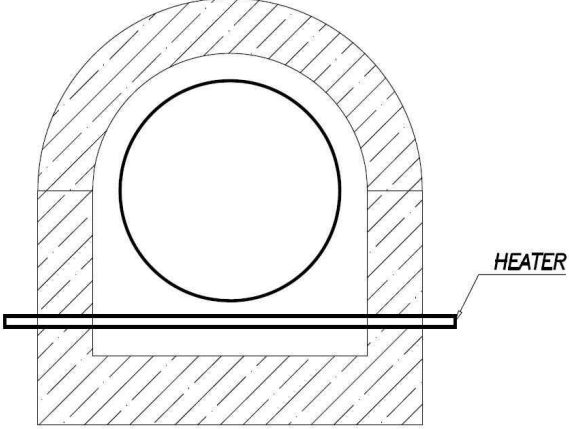
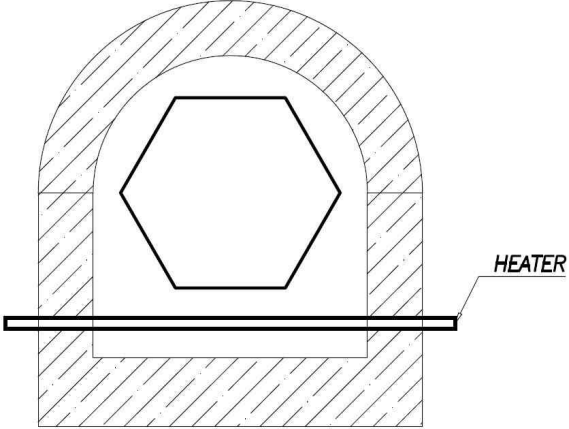
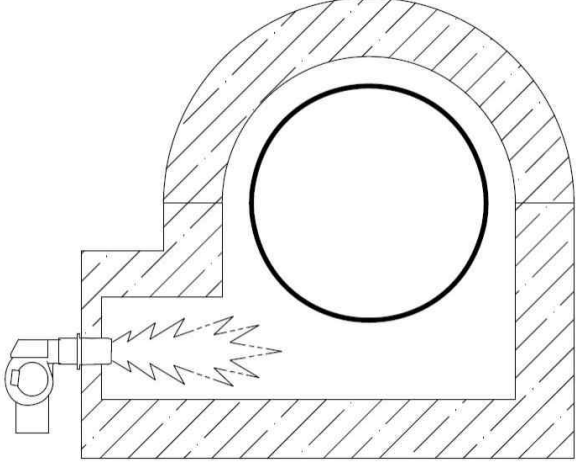
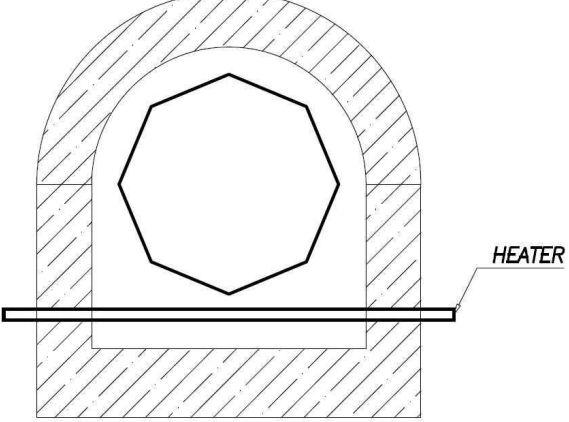
5. 외열식 Rotary Kiln (참고1)

<p>직선 Tube Type (외통형)</p> 	<p>2단 Sige Tube Type</p> 
<p>2중관 Type</p> 	<p>나팔관 Type</p> 

외열식 Rotary Kiln (참고2)

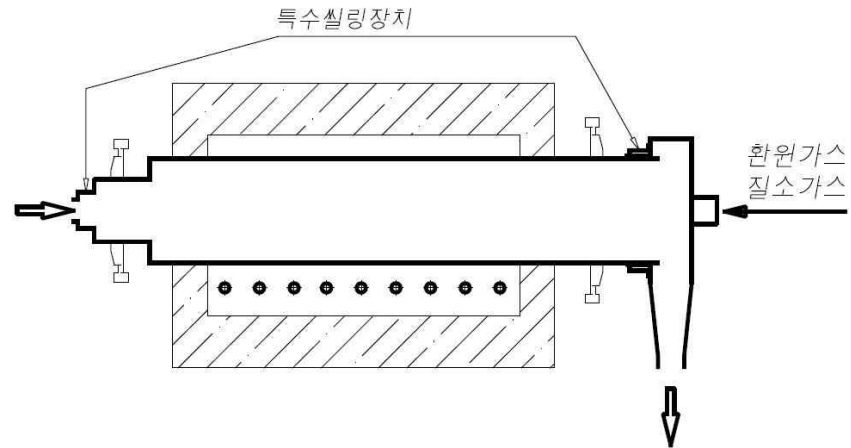
Single Tube Type	Multi Tube 일체다관형
	
Multi Tube 병열형	
	

외열식 Rotary Kiln (참고3)

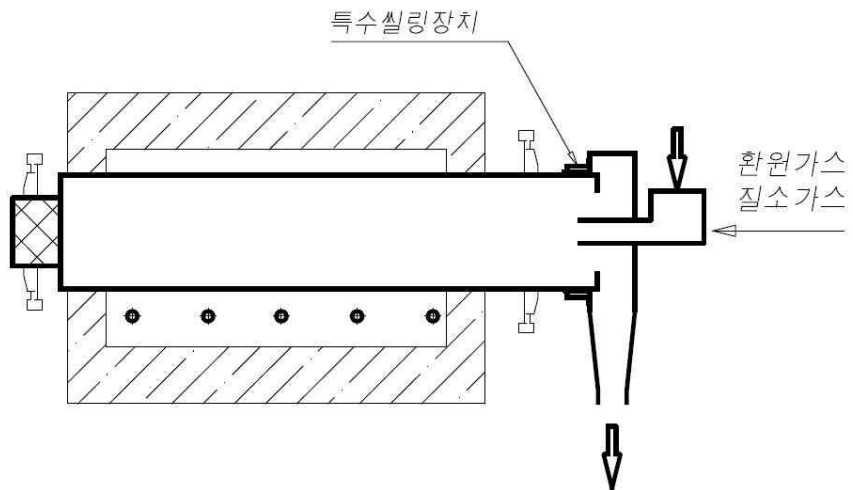
전기 Heater Type	다각형 (6각 Type)
	
유체 기체 연료 Type	다각형 (8각 Type)
	

외열식 Rotary Kiln (참고4)

특수구조 : 기밀형



특수구조 : 환원분위기 조성형



3. ROTARY KILN 관련 당사 PR자료 (참고용)

대명엔지니어링 주식회사

특허증

CERTIFICATE OF PATENT



특허

Patent Number

제 10-1797147 호

출원번호

Application Number

제 10-2016-0126629 호

출원일

Filing Date

2016년 09월 30일

등록일

Registration Date

2017년 11월 07일

발명의 명칭 Title of the Invention

로터리 킬론

특허권자 Patentee

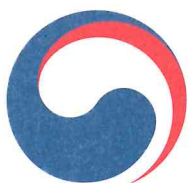
등록사항란에 기재

발명자 Inventor

등록사항란에 기재

위의 발명은 「특허법」에 따라 특허등록원부에 등록되었음을 증명합니다.

This is to certify that, in accordance with the Patent Act, a patent for the invention has been registered at the Korean Intellectual Property Office.



특허청

Korean Intellectual
Property Office

2017년 11월 07일

특허청장

COMMISSIONER,

KOREAN INTELLECTUAL PROPERTY OFFICE

성 윤 보

등 록 사 항

특 허

등록 제 10-1797147 호

Patent Number

특허권자 Patentees

휴먼에너지(주)(150111-*****)

경기도 의왕시 이미로 40, 씨동 씨714호 (포일동, 인덕원아이티밸리)

황명수(470412-*****)

경북 포항시 남구 대해로 126, 2층 (대도동, 태백빌딩)

발명자 Inventors

황명수(470412-*****)

경북 포항시 남구 대해로 126, 2층 (대도동, 태백빌딩)

우항용(741224-*****)

충청북도 청주시 상당구 수영로 294, 603동 1104호 (금천동,
장자마을부영e그린타운2차아파트)

특허증

CERTIFICATE OF PATENT



특허

Patent Number

제 10-2000820 호

출원번호

Application Number

제 10-2016-0183131 호

출원일

Filing Date

2016년 12월 29일

등록일

Registration Date

2019년 07월 10일

발명의 명칭 Title of the Invention

가스 손실을 최소화시킨 환원분위기를 갖는 연속소성로.

특허권자 Patentee

황명수(470412-*****)

경북 포항시 남구 대해로 126, 2층 (대도동, 태백빌딩)

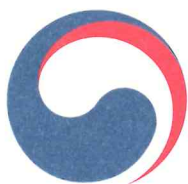
발명자 Inventor

황명수(470412-*****)

경북 포항시 남구 대해로 126, 2층 (대도동, 태백빌딩)

위의 발명은 「특허법」에 따라 특허등록원부에 등록되었음을 증명합니다.

This is to certify that, in accordance with the Patent Act, a patent for the invention has been registered at the Korean Intellectual Property Office.



특허청

Korean Intellectual
Property Office

2019년 07월 10일



QR코드로 현재기준
등록사항을 확인하세요

특허청장

COMMISSIONER,

KOREAN INTELLECTUAL PROPERTY OFFICE

박원주

건조 소성설비 납품실적

NO	DATE	설비명 (규격)	납품처	생산제품 (비고)
1	1990	rotary dryer Φ2400xL45,000 Φ1700xL32,000 Φ1700xL62,000 rotary kiln Φ2700xL75,000 Φ1700xL50,000 Φ1700xL50,000 rotary cooler Φ2000xL21,000 Φ1450xL21,000 Φ1450xL21,000	포철로재㈜	마그네시아 크링카 건조 및 소성 (설계 및 건설 참여)
2	1994. 09	rotary kiln형 소각로	동화공업㈜	산성 폐기물 소각설비
3	1994. 12	rotary kiln Φ1200x3100L (1.5ton/hr)	삼손퍼라이트㈜	보냉용 발포퍼라이트
4	1995. 12	batch type 셔틀 kiln (산화분위기) 0.5m3/batch	대주기공㈜	소결금속 흑화로
5	1996. 11	MgO-C연와 제조설비 B:7400xL:14,000x3000H	한국내화㈜	염기성 내화연와 가소로 (MgO-C)
6	1997. 03	rotary kiln Φ700*4000L	삼화화학공업㈜	전열용 MgO 건조 dryer
7	1997. 05	rotary kiln (전기외열식) 90Kw, Φ500x3500L	삼화화학공업㈜	전열용 마그네시아 소성 (heater filler)
8	2001. 03	chamber dryer B2500x30,000L	포스코켄텍㈜	염기성 내화연와 건조설비
9	2001. 12	bend dryer (mesh belt dryer) B1400x15,000Lx4Deck	조이환경에너지㈜	하수오니를 이용한 연료제조
10	2003. 07	rotary dryer Φ1200x8000L, 400kg/hr	포스코켄텍㈜	수산화 마그네슘 입상비료
11	2003. 12	2중she II rotary dryer Φ1200*12000L	포스코켄텍㈜	고순도 MgO 비료
12	2004. 11	rotary kiln (내부가열, 전기) 200Kw, Φ1600x4000L	㈜티지알	폐유리를 이용한 세탁볼 제조
13	2004. 11	rotary kilnΦ1800*3500L	TGR㈜	발포유리 ball 제조
14	2005. 04	2열식 rotary kiln (외부가열, 전기) Φ500*6000L	삼화화학공업㈜	고순도 MgO 분말 소성
15	2005. 10	2열식 rotary kiln (외부가열, 전기) Φ250*3000L	삼화화학공업㈜	고순도 MgO 분말 소성
16	2005. 11	다통식 rotary kiln (6열) Φ400*Φ300*4500L	포스코켄텍㈜	활성 MgO 가소
17	2006. 01	rotary kiln (전기외열식) 90Kw, Φ500x3500L	삼화화학공업㈜	전열용 마그네시아 가소 (heater filler)

NO	DATE	설비명 (규격)	납품처	생산제품 (비고)
18	2006. 01	rotary kiln (전기외열식) 180Kw, Φ 550x6000Lx2 열	삼화화학공업(주)	전열용 마그네시아 가소 (heater filler)
19	2006. 01	다통식 rotary kiln (외열식) 30Kcal-2set, Φ 440x4000Lx8 열	포스코켄텍(주)	수산화 마그네슘 입상비료
20	2007. 08	환원분위기 rotary kiln Φ 600*6000L	코스모화학(주)	합성제오라이트
21	2011. 08	rotary kiln (전기외열식) 180Kw, Φ 550x6000x 1열	티엠에스(주)	용접용 피복제 소성 (Ti O ₂)
22	2015.08	rotary kiln Φ 600*6000L	코스모화학(주)	S.C.R 촉매제조
23	2017.09	외열식 rotary kiln Φ 250*3000mm	RIST	리튬광물 소성
24	2017.09	외열식 rotary kiln Φ 320*4,500mm	RIST	리튬광물 황산배소설비
25	2019.05	발포비드 소성킬른 Φ 1,000/ Φ 500/5,000L	한국발포유리(주)	발포비드 제조설비

가동설비 소개 (사진)

대명엔지니어링 주식회사

가동설비 소개



가동설비 소개

